

**ERABILERA ETA JABARI PUBLIKOA**  
**USO Y DOMINIO PUBLICO**

- Bide-sare publikoa eta aparkalekua  
Red viaria pública y aparcamiento
- Espazio libreak eta berdeguneak  
Espacios libres y zonas verdes
- Ubidearen ibilgua  
Cauce Regata

**JABETZA PRIBATU**  
**PROPIEDAD PRIVADA**

- LURZATI INDUSTRIALAREN MUGA  
LÍMITE PARCELA INDUSTRIAL
- Eraikuntzarik gabeko lurzattia  
Parcela libre de edificación
- Lehendik dagoen eraikuntza  
Edificación existente
- Aurreikusitako eraikuntza berria  
Nueva edificación prevista
- Okupatu daitekeen azalera  
Superficie susceptible de ser ocupada
- Antolamenduz Kanpoko Eraikuntza Toleratua  
Edificación Fuera de Ordenación Tolerada

proiektua  
proyecto

fasa  
fase

data  
fecha

kokalekua  
situación

sustizitzailea  
promotor

plano  
plano

eskala  
escala

luzatzailea  
equipo redactor

ÁREA 44

**HIRI ANTOLAMENDUKO**  
**PLAN BEREZIA**

**PLAN ESPECIAL DE**  
**ORDENACIÓN URBANA**

Ingurumen Dokumentu  
Estrategikoa. EAE sinplifikatua  
Documento Ambiental  
Estratégico. EAE simplificada

enero 2023 urtarilla

BERGARA (GIPUZKOA)

**SORALUCE**

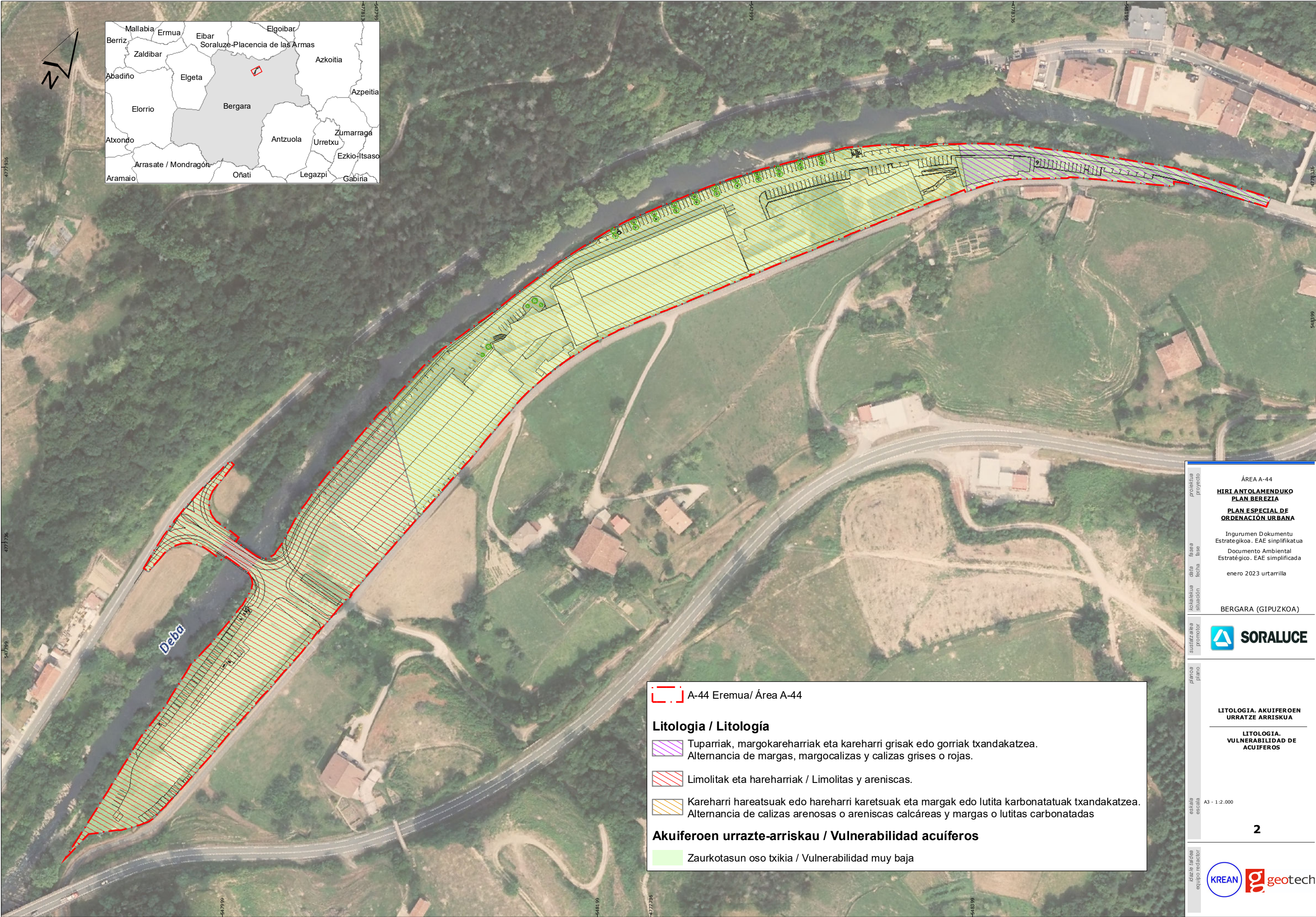
**ZONAKATZE XEHATUA**

**ZONIFICACIÓN**  
**PORMENORIZADA**

A3 - 1:2.000

**1**





A-44 Eremua/ Área A-44

**Litologia / Litología**

- Tuparriak, margokareharriak eta kareharri grisak edo gorriak txandakatzea. Alternancia de margas, margocalizas y calizas grises o rojas.
- Limolitak eta hareharriak / Limolitas y areniscas.
- Kareharri hareatsuak edo hareharri karetsuak eta margak edo lutita karbonatatuak txandakatzea. Alternancia de calizas arenosas o areniscas calcáreas y margas o lutitas carbonatadas

**Akuiferoen urrazte-arriskau / Vulnerabilidad acuíferos**

- Zaurkotasun oso txikia / Vulnerabilidad muy baja

ÁREA A-44  
**HIRI ANTOLAMENDUKO  
PLAN BEREZIA**  
**PLAN ESPECIAL DE  
ORDENACIÓN URBANA**  
Ingurumen Dokumentu  
Estrategikoa. EAE sinplifikatua  
Documento Ambiental  
Estratégico. EAE simplificada  
enero 2023 urtarilla

BERGARA (GIPUZKOA)



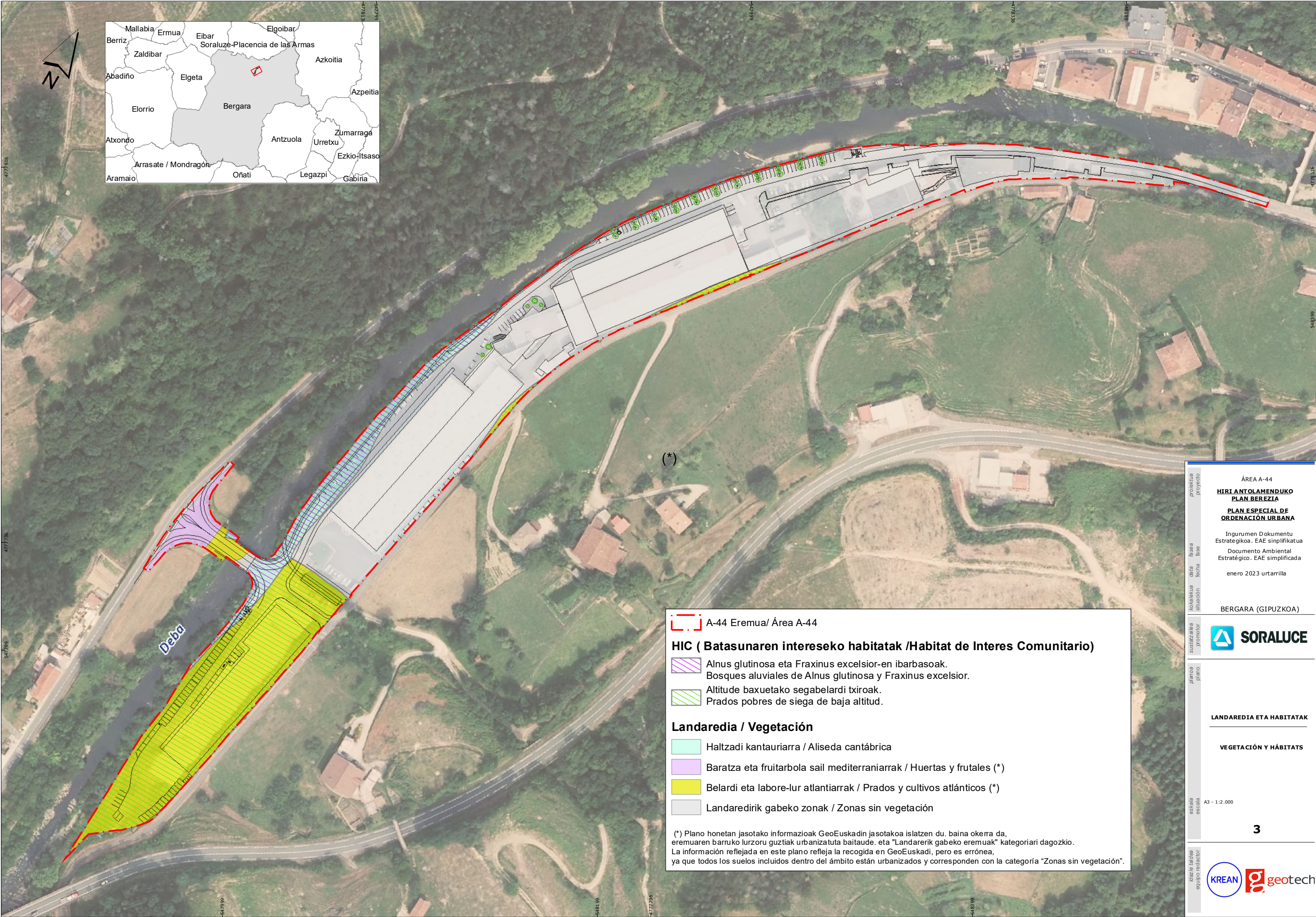
**LITOLOGIA. AKUIFEROEN  
URRATZE ARRISKUA**

**LITOLOGIA.  
VULNERABILIDAD DE  
ACUIFEROS**

A3 - 1:2.000







A-44 Eremua/ Área A-44

**HIC ( Batasunaren interesekeo habitatak /Habitat de Interes Comunitario)**

- Alnus glutinosa eta Fraxinus excelsior-en ibarbaskoak.  
Bosques aluviales de Alnus glutinosa y Fraxinus excelsior.
- Altitude baxuetako segabelardi txiroak.
- Prados pobres de siega de baja altitud.

**Landaredia / Vegetación**

- Haltzadi kantauriarra / Aliseda cantábrica
- Baratza eta fruitarbola sail mediterraniarrak / Huertas y frutales (\*)
- Belardi eta labore-lur atlantiarrak / Prados y cultivos atlánticos (\*)
- Landaredirik gabeko zonak / Zonas sin vegetación

(\*) Plano honetan jasotako informazioak GeoEuskadin jasotakoa islatzen du, baina okerra da, eremuaren barruko lurzoru guztiak urbanizatuta baitaude, eta "Landaririk gabeko eremuak" kategoriarri dagozkio. La información reflejada en este plano refleja la recogida en GeoEuskadi, pero es errónea, ya que todos los suelos incluidos dentro del ámbito están urbanizados y corresponden con la categoría "Zonas sin vegetación".

proiektua  
proyeto

fasea  
fase

data  
fecha

kokalekua  
situación

sustituzalea  
promotor

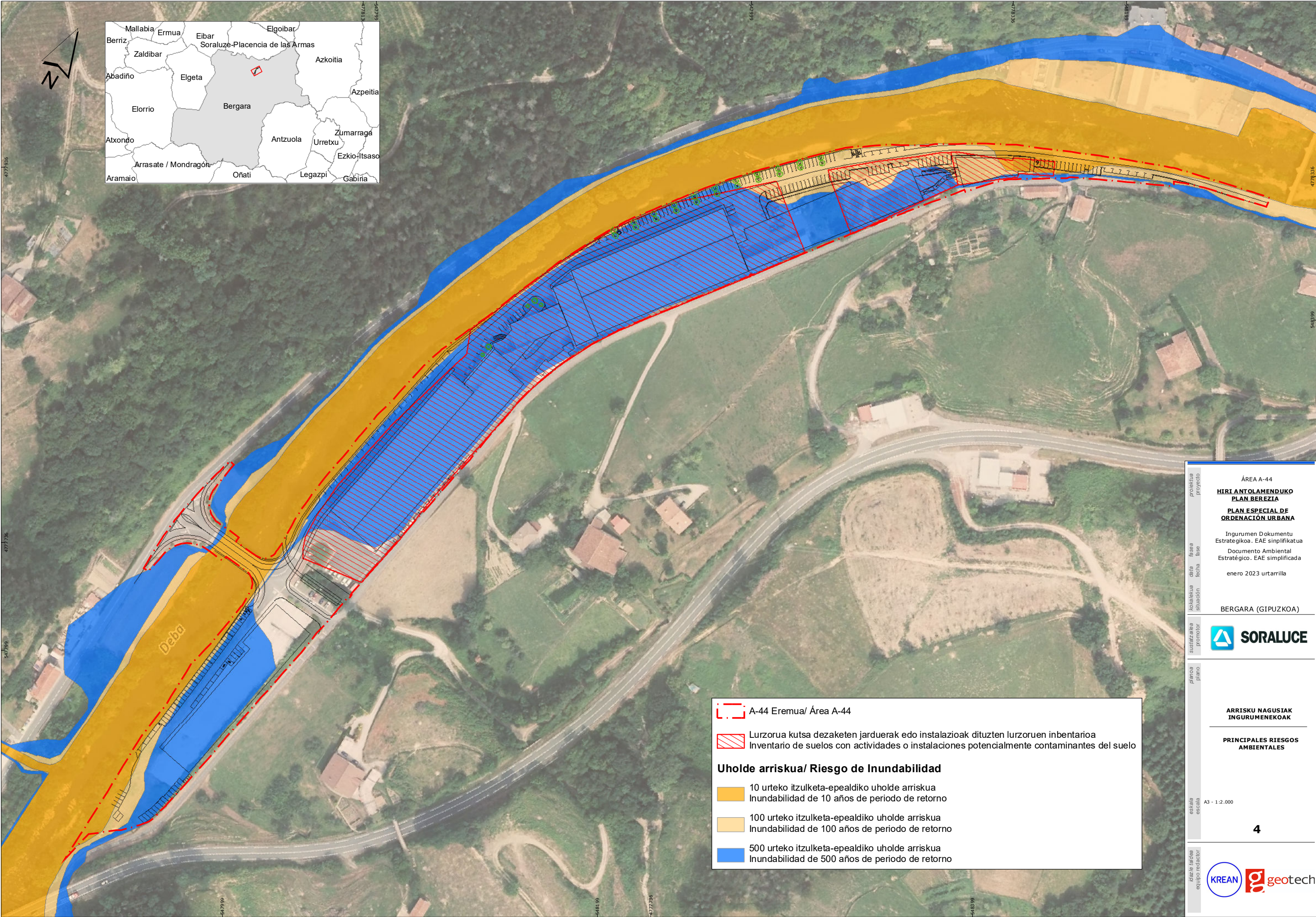
planoa  
plano

eskala  
escala

luzatze taldea  
equipo redactor

ÁREA A-44  
**HIRI ANTOLAMENDUKO  
PLAN BEREZIA**  
**PLAN ESPECIAL DE  
ORDENACIÓN URBANA**  
Ingurumen Dokumentu  
Estrategikoa. EAE sinplifikatua  
Documento Ambiental  
Estratégico. EAE simplificada  
enero 2023 urtarilla  
  
BERGARA (GIPUZKOA)  
  
  
**LANDAREDIA ETA HABITATAK**  
  
**VEGETACIÓN Y HÁBITATS**  
  
A3 - 1:2.000  
  
**3**





**A-44 Eremua/ Área A-44**

**Lurzorua kutsa dezaketen jarduerak edo instalazioak dituzten lurzoruen inbentarioa**  
Inventario de suelos con actividades o instalaciones potencialmente contaminantes del suelo

**Uholde arriskua/ Riesgo de Inundabilidad**

- 10 urteko itzulketa-epealdiko uholde arriskua  
Inundabilidad de 10 años de periodo de retorno
- 100 urteko itzulketa-epealdiko uholde arriskua  
Inundabilidad de 100 años de periodo de retorno
- 500 urteko itzulketa-epealdiko uholde arriskua  
Inundabilidad de 500 años de periodo de retorno

|                                  |  |
|----------------------------------|--|
| proiektua<br>proyecto            | ÁREA A-44<br><b>HIRI ANTOLAMENDUKO<br/>PLAN BEREZIA</b><br><b>PLAN ESPECIAL DE<br/>ORDENACIÓN URBANA</b><br>Ingurumen Dokumentu<br>Estrategikoa. EAE sinplifikatua<br>Documento Ambiental<br>Estratégico. EAE simplificada<br>enero 2023 urtarilla |
| fasea<br>fase                    | BERGARA (GIPUZKOA)   |
| data<br>fecha                    | <b>SORALUCE</b>  |
| kokalekua<br>situación           | <b>ARRISKU NAGUSIAK<br/>INGURUMENEOAK</b>  |
| sustatzalea<br>promotor          | <b>PRINCIPALES RIESGOS<br/>AMBIENTALES</b>   |
| plano<br>plano                   | A3 - 1:2.000   |
| eskala<br>escala                 | <b>4</b>   |
| luzile taldea<br>equipo redactor |  |